



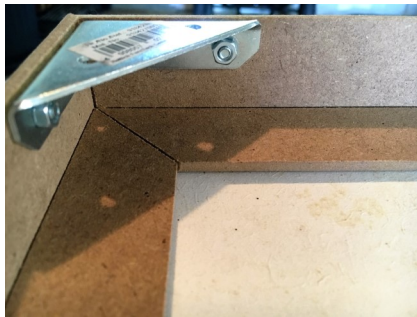
Een goede verstekzaag is noodzakelijk



MDF profiel voor de 4 zijden. Gegalvaniseerd lichtmetalen profiel voor hoeken.



Bevestig het hoekprofiel op de juiste afstand aan één zijde op MDF profiel.



Bevestiging van twee zijden MDF middels het hoekprofiel



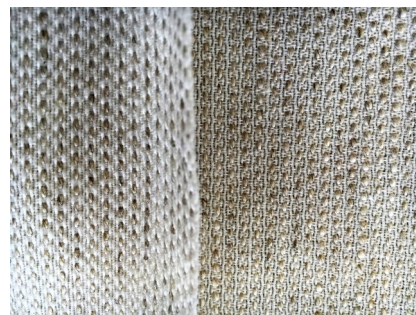
Plaatsing hoekprofiel ten opzichte van MDF 45 graden hoek.



Na eenzelfde werkwijze van de montage van de 4 hoeken is het geraamte klaar.



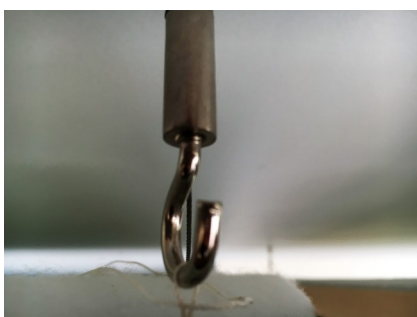
Plaats de Akotherm plaat onder het hoekprofiel, rustend op onderzijde MDF



Zoek een bekledingsstof uit naar keuze



Bepaal een juiste plaatsing aan plafond mbv boutje en moer op het hoekprofiel



Maak lussen van koord (niet zoals op foto). De knoop is dikker dan het gaatje van het hoekprofiel



Het bijgeleverde kabelmontagesysteem zorgt vervolgens voor een perfecte op-hanging. Span aan de bovenzijde de stof goed vast. (naald en draad van vlieger-touw



Het eindresultaat van een gedeelte van het plafond.